

# Montavimas prie medinės konstrukcijos



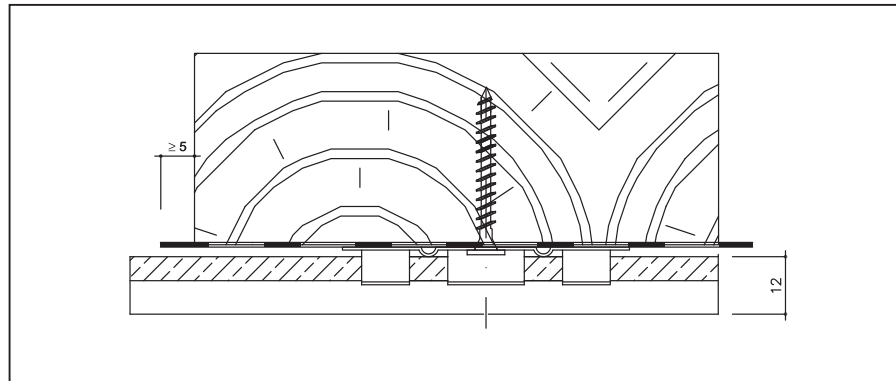
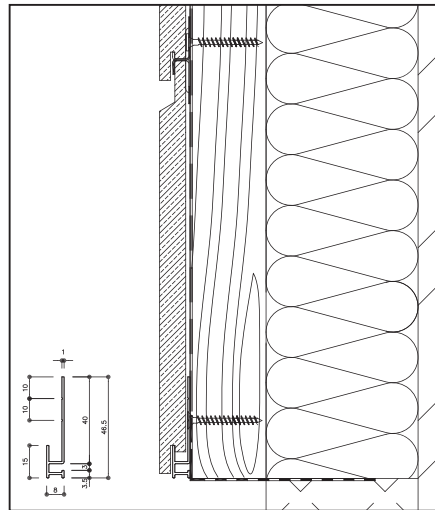
NAUJIENA

## Horizontalus montavimas

Montavimas prasideda nuo fasado apačios, pradėdant nuo CEDRAL CLICK pradžios profilio. Pradžios profilis įrengiamas lygiai horizontaliai. Naudokite atitinkamus

varžtus su įleidžiama galvute, kad varžto galvutė netrukdytų pirmosios CEDRAL CLICK lentos tvirtinimui. Tada pirmoji CEDRAL CLICK lenta dedama ant pradžios

profilio ir ties kiekviena atrama pritvirtinama CEDRAL CLICK tvirtinimo kabe. Tada ant pirmosios CEDRAL CLICK lentos dedama antra lenta.



Medinių tašų apsaugai nuo atmosferos poveikio (CEDRAL CLICK lentų sujungimo vietose) prie medinio tašo reikia pritvirtinti EPDM juostą. EPDM juosta atspari UV spinduliams ir drėgmei. Minimali sandarinimo juostelės iškyša iš atraminio grebėsto: 5 mm

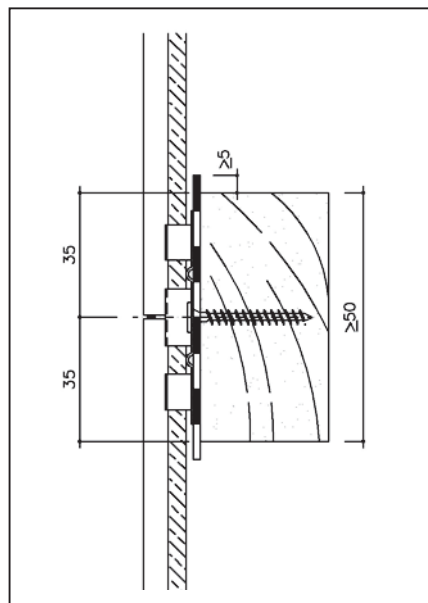
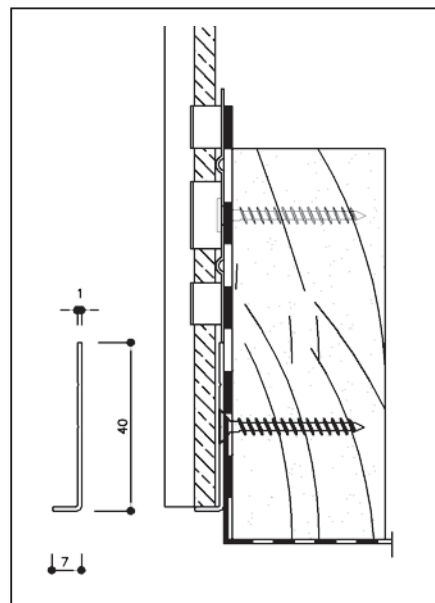
## Vertikalus montavimas

Cementinės dailylentės CEDRAL CLICK vertikaliai montuojamos ant horizontalių medinių atraminių tašų. Vėdinimas vyksta tarp vertikalių atraminių tašų, esančių už horizontalių.

Vertikalaus montavimo atveju tvirtinimui

naudojant kabes, CEDRAL CLICK, fasado apačioje turi būti atremtas į L-formos aliuminio profilį. Profilis yra įrengiamas tiksliai horizontaliai. Kabės tvirtinkite varžtais su įleidžiama galvute, kad varžto galvutė netrukdytų CEDRAL CLICK

tvirtinimui. Pirmoji CEDRAL CLICK lenta dedama ant pradžios profilio ir ties kiekviena atrama pritvirtinama CEDRAL CLICK tvirtinimo kabe. Tada ant pirmosios CEDRAL CLICK lentos dedama antra lenta.



Medinių tašų apsaugai nuo atmosferos poveikio (CEDRAL CLICK lentų sujungimo vietose) prie medinio tašo reikia pritvirtinti EPDM juostą. EPDM juosta atspari UV spinduliams ir drėgmei.

Minimali sandarinimo juostelės iškyša iš atraminio grebėsto: 5 mm







## Vėdinamas fasadas

Vėdinamas fasadas prieš keletą amžių pradėtas naudoti Skandinavijoje. Šiai dienai vėdinamo fasado (apsauginės sienos nuo lietaus) technologija yra plačiai taikoma tose teritorijose, kur vyrauja sudėtingos klimato sąlygos.

### Universalumas

Vėdinamo fasado konstrukcijos neriboja kūrybiškumo kuriant modernių ir tradicinių tipų pastatus.

### Mažiau reiškia daugiau

Vėdinamo fasado sistemoje suderinamas mažas storis, nedidelis svoris ir didelis patvarumas. Visa tai sukuria optimalų funkcionalumą.

### Sveikatos saugumas

Vėdinamo fasado konstrukcija panaikina šalčio tiltus, eliminuoja kondensato kaupimąsi ir sumažina pelėsių atsiradimo tikimybę.

## Savybės



ATSPARUMAS ŠALČIUI IR ATMOSFEROS POVEIKIUI



PLATUS SPALVŲ PASIRINKIMAS



ATSPARUMAS UGNIAI



MONTAVIMO PAPRASTUMAS



ATSPARUMAS ŠARMAMS IR RŪGŠTIMS



ATSPARUS TEMPERATŪROS POKYČIAMS



ATSPARUMAS BAKTERIJOMS PELĖSIAMS IR KENKĖJAMS



EKOLOGIŠKUMAS



ATSPARUMAS DRĖGMEI



ILGAAMŽIŠKUMAS

## Pluoštinis cementas

Pluoštinis cementas yra mineralinės sudėties medžiaga, pasižyminti išskirtinėmis estetinėmis ir fizinėmis savybėmis.



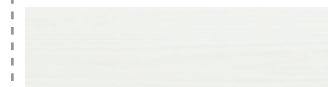
- Medžiaga:** pluoštinis cementas, autoklavuotas (EN 12467);
- Padengimas:** atsparus vandeniui spalvotas paviršius;
- Paviršius:** lygus arba medžio imitacijos faktūrinis paviršius;
- Storis:** 12 mm;
- Matmenys:** 3600 x 190 mm;
- Degumo klasifikacija:** nedegi, A2 – s1, d0 (EN 13501-1);
- Naudojimas:** išorės apdailai (vėdinamiems fasadams);
- Gamintojas:** Eternit NV, Belgija;
- Spalvynas:** 23 spalvos (5 standartinės spalvos, kitos pagal specialų užsakymą).

## Spalvynas

C00 NEDAŽYTA



C01 BALTA



C02 SMĖLIO



C03 PILKAI RUDA



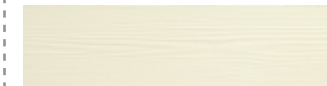
C04 TAMSIAI RUDA



C05 PILKA



C07 KREMINĖ BALTA



C08 PASTELINĖ GELTONA



C09 OCHRA



C10 PILKAI MĒLYNA



C11 PILKAI GELTONA



C12 MĒLYNA



C15 TAMSIAI PILKA



C30 RUDA



C31 ŽALIA



C32 RUDAI ORANŽINĖ



C33 RAUDONA



C50 JUODA



C51 SIDABRAS



C52 PERLAS



C53 MELSVAI PILKA



C54 PILKAI RUSVA



C55 TAMSIAI RUSVA



----- - sandėliuojamos standartinės spalvos

## Fasado sprendimas neribojantis kūrybiškumo

Cementinės dailylentės Cedral Click yra universali fasado apdailos medžiaga. Ji yra lengvai apdirbama, ir nesudėtingai montuojama dėl to ją itin patogu priderinti prie bet kokio fasado kūrybinio sprendimo. Šios dailylentės dažnai derinamos su kitomis fasado apdailomis: klinkerinės plytos, tinkas ir pan. Cementinėmis dailylentėmis lengva apdirbti fasado vidinius ir išorinius kampus, angokraščius ir pakalą. To dėka, sukuriamas vientisas namo fasado dizainas.